

THE PALACE NAGAHAMA BAY



海を臨む都市生活 全室ハーバービュー
リゾートレジデンス

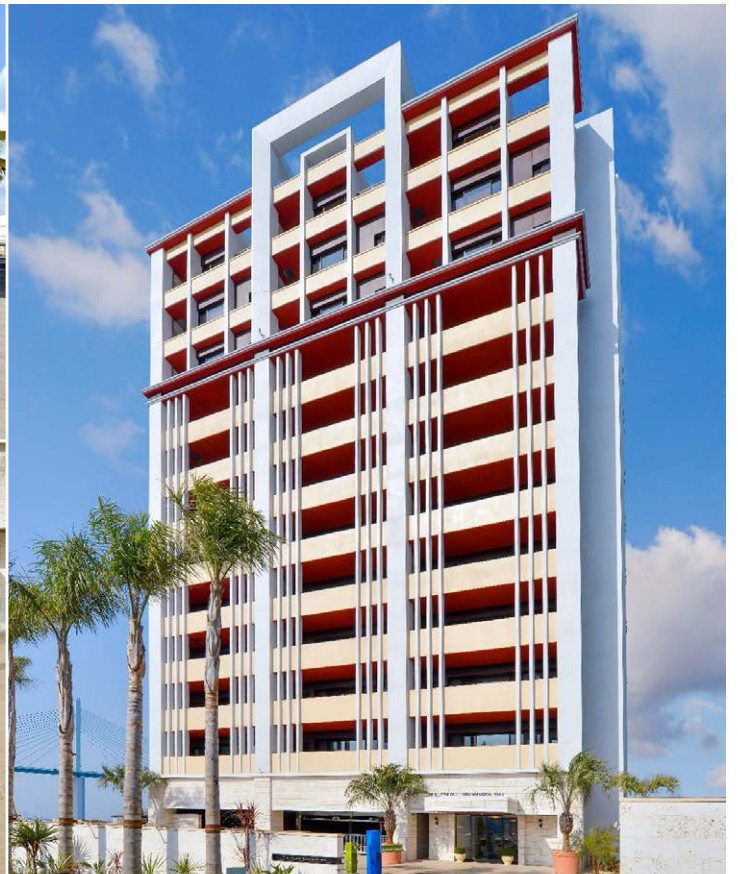
「ザ・パレス長浜ベイ」

ザ・パレス長浜ベイは、ラグジュアリーなリゾートレジデンスです。
東向きは、目の前に広がる博多湾と荒津大橋の夜景、西向きは、
博多湾と西公園に沈む夕日、どちらも決め難い立地です。

【建築概要】

- 名称: THE PALACE NAGAHAMA BAY(ザ・パレス長浜ベイ)
- 住居表示: 福岡市中央区長浜3丁目17番2
- 交通: 地下鉄「大濠公園駅」まで徒歩13分
地下鉄「赤坂駅」まで徒歩14分
西鉄バス「港1丁目」バス停徒歩5分
- 構造/規模: 鉄筋コンクリート造12階建 ●総戸数: 66戸
- 竣工: 平成26年3月15日
- 設計/監理: BAS建築設計事務所 ●施工: 株式会社 未来図建設
- 管理: 株式会社 ワコーエステート

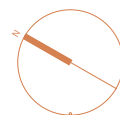
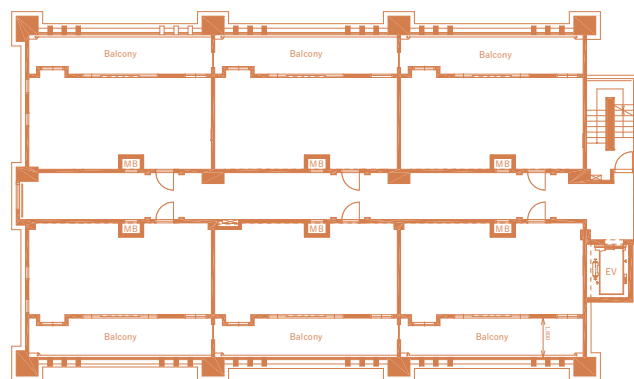
EXTERIOR 外観



ENTRANCE エントランス



COMMON AREA 共用部



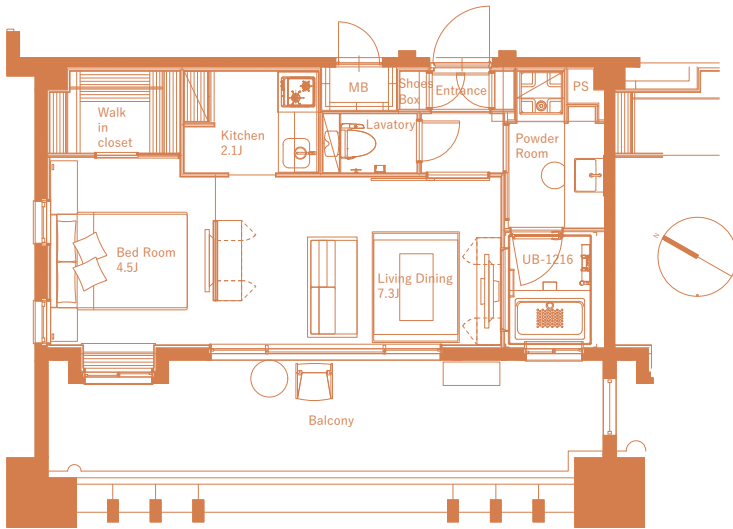
- 入居者用駐車場 バズル式パーキング:33台 平置パーキング:11台
- 来客用駐車場 インパーキング:2台
- 屋内駐輪スペース 各階:自転車 66台 1階:バイク 5台
- エントランスホール BGM/アロマの香り
- エントランスホール ラウンジスペース
- 空調完備 エントランス/共用廊下(10~12F)
- インターネット使用料無料 各戸Wi-Fi標準装備
- オンデマンド 基本料無料
- 管理人常駐



A1 ROOM / 1LDK 36.97m² 3・5・7・9F

PRICE ¥93,000～ 共益費:¥6,000

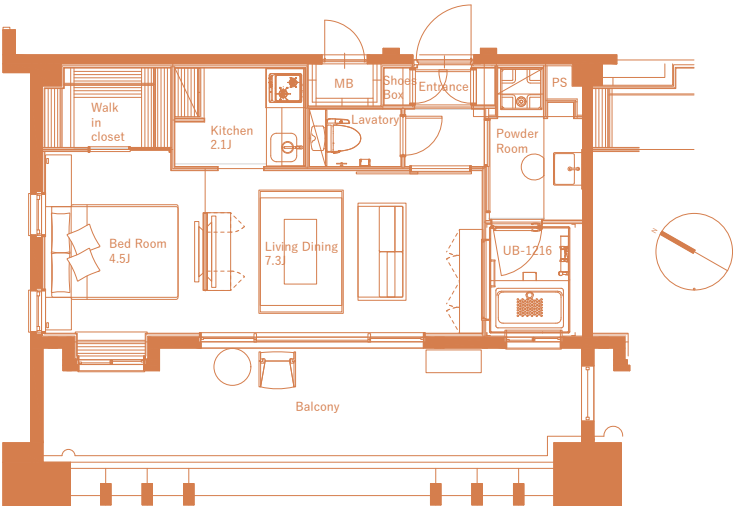
- TV3台完備 42型(リビング/寝室) 14型(浴室) ●冷蔵庫
- ドラム式洗濯機 ●オープン電子レンジ ●掃除機
- TVモニターインターホン ●ガスファンヒーター
- ルームエアコン 1台 ●ウォークインクローゼット(WCL)
- ベッド Queen (W:1600) ●ユニットバス 1216サイズ/追炊
- 浴室乾燥機 ●洗面台 W:1600 ●システムキッチン 2口コンロ
- ウッドブラインド(一部電動) ●活水器を常設



A2 ROOM / 1LDK 36.97m² 2・4・6・8F

PRICE ¥92,000～ 共益費:¥6,000

- TV3台完備 42型(リビング/寝室) 14型(浴室) ●冷蔵庫
- ドラム式洗濯機 ●オープン電子レンジ ●掃除機
- TVモニターインターホン ●ガスファンヒーター
- ルームエアコン 1台 ●ウォークインクローゼット(WCL)
- ベッド Queen (W:1600) ●ユニットバス 1216サイズ/追炊
- 浴室乾燥機 ●洗面台 W:1600 ●システムキッチン 2口コンロ
- ウッドブラインド(一部電動) ●活水器を常設

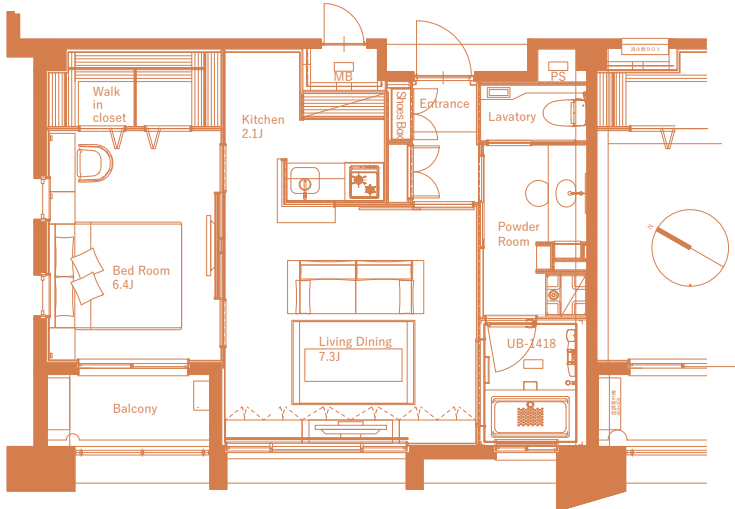




B ROOM / 1LDK 48.81㎡ 10・11F

PRICE ¥124,000～ 共益費:¥8,000

- TV3台完備 42型(リビング/寝室) 14型(浴室) ●冷蔵庫
- ドラム式洗濯機 ●オープン電子レンジ ●掃除機
- TVモニターインターホン ●ガスファンヒータ
- ルームエアコン 2台 ●ウォークインクローゼット(WCL)
- ベッド Queen (W:1600) ●ユニットバス 1418サイズ/追炊
- 浴室乾燥機 ●洗面台 W:1500 ●システムキッチン 2口コンロ
- ウッドブラインド(一部電動) ●活水器を常設



C ROOM / 1LDK 47.60㎡ 12F

PRICE ¥135,000～ 共益費:¥10,000

- TV4台完備 42型(リビング/寝室) 18+22型(浴室) ●冷蔵庫
- ドラム式洗濯機 ●オープン電子レンジ ●掃除機
- TVモニターインターホン ●ガスファンヒータ
- ルームエアコン 2台 ●ウォークインクローゼット(WCL)
- ベッド Queen (W:1600) ●ユニットバス 1418サイズ/追炊/天然温泉露天風呂/シャワーブース
- 浴室乾燥機 ●洗面台 W:1600 ●システムキッチン 2口コンロ
- ウッドブラインド(一部電動) ●活水器を常設

